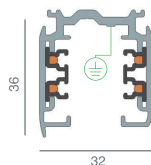
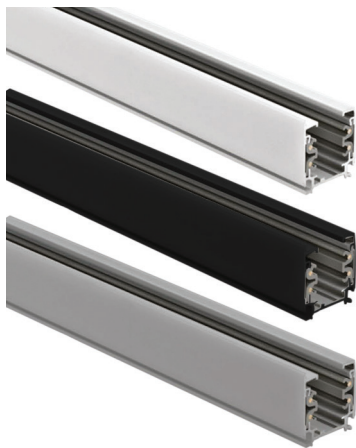


3-circuit (3C) Q square track



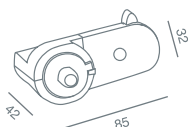
CE
RoHS

Ρευματοφόρος ράγα 3 φάσεων - 5 αγωγών με τρία ξεχωριστά εναλασσόμενα κυκλώματα. Κατασκευάζεται από αλουμίνιο, λευκού, μαύρου και ασημί χρώματος. Με 4 ενσωματωμένους χάλκινους αγωγούς, με δυνατότητα ανάρτησης με σιρματόσχοινο ή απ' ευθείας στερέωση στην οροφή. Συνδέεται με τροφοδοτικό (ρευματοδότη) σε τριφασικό δίκτυο. Υπάρχει δυνατότητα με γεφύρωμα στο τροφοδοτικό να εγκατασταθεί και σε μονοφασικό δίκτυο. Διαθέσιμο στις εξής διαστάσεις : 1000 x 32 x 36mm, 2000 x 32 x 36mm και 3000 x 32 x 36mm. Κατάλληλη κυρίως για επαγγελματικούς χώρους αλλά και οικίες.

CE 220-240V
50 - 60Hz IP20

CODE	DESCRIPTION	COLOUR
EQ001.2SV	track 1m 16A 220-240V	silver
EQ001.22SV	track 2m 16A 220-240V	silver
EQ001.24SV	track 3m 16A 220-240V	silver
EQ001.2W	track 1m 16A 220-240V	white
EQ001.22W	track 2m 16A 220-240V	white
EQ001.24W	track 3m 16A 220-240V	white
EQ001.2B	track 1m 16A 220-240V	black
EQ001.22B	track 2m 16A 220-240V	black
EQ001.24B	track 3m 16A 220-240V	black

Adaptor 3C

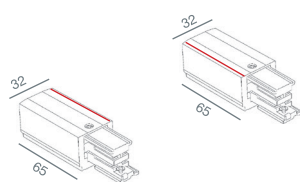


Το adaptor χρησιμοποιείται σαν προσαρμοστής στις ρευματοφόρες τριφασικές ράγες για την στήριξη και έναυση του φωτιστικού. Κατασκευασμένο από PC polycarbonate, χαλκό και αλουμίνιο, σε χρώματα λευκό - μαύρο - ασημί.

CE 220-240V
50 - 60Hz IP20

CODE	DESCRIPTION	COLOUR
Q002SV	adaptor	silver
Q002W	adaptor	white
Q002B	adaptor	black

Τροφοδότης Ρευματοδότης 3C



Τροφοδότης Ρευματοδότης για τριφασική ράγα δεξιάς ή αριστεράς, κατασκευασμένος από PC polycarbonate και χάλκινους επιμεταλλωμένους αγωγούς. Με προστατευτικό αγωγό στα δεξιά (R) ή στα αριστερά (L).

CE 220-240V
50 - 60Hz IP20

CODE	DESCRIPTION	COLOUR
EQ003R/SV	power supply right	silver
EQ003L/SV	power supply left	silver
EQ003R/W	power supply right	white
EQ003L/W	power supply left	white
EQ003R/B	power supply right	black
EQ003L/B	power supply left	black

Σύνδεσμος γωνία

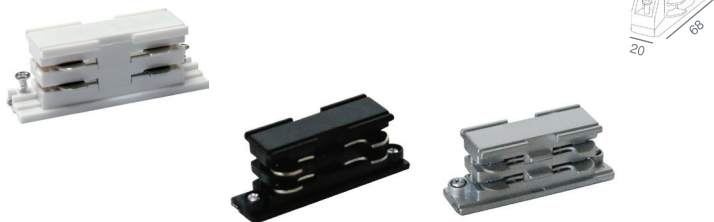


Ρευματοφόρος γωνιακός σύνδεσμος 90° για τριφασική ράγα δεξιάς ή αριστεράς, κατασκευασμένος από PC polycarbonate και χάλκινους επιμεταλλωμένους αγωγούς. Με δυνατότητα τροφοδοσίας και προστατευτικό αγωγό εξωτερικά δεξιά (R) ή στα αριστερά (L).

CE 220-240V
50 - 60Hz IP20

CODE	DESCRIPTION	COLOUR
EQ004R/SV	90° junction right	silver
EQ004L/SV	90° junction left	silver
EQ004R/W	90° junction right	white
EQ004L/W	90° junction left	white
EQ004R/B	90° junction right	black
EQ004L/B	90° junction left	black

Συνδετήρας 3C



Εσωτερικός ρευματοφόρος συνδετήρας, κατάλληλος για την ένωση τριφασικών ρευματοφόρων ραγών. Κατασκευασμένος από PC polycarbonate και χάλκινους επιμεταλλωμένους αγωγούς.

Σημείωση: Για τις αναρτώμενες ρευματοφόρες ράγες λόγω στατικών προβλημάτων με το εκκρεμές πρέπει να παραγγείλετε μαζί και τον μεταλλικό σύνδεσμο QO16.

CE 220-240V
50 - 60Hz IP 20

CODE	DESCRIPTION	COLOUR
EQ005SV	joint linear	silver
EQ005W	joint linear	white
EQ005B	joint linear	black

Ρευματοφόρος διαμήκης συνδετήρας 3C



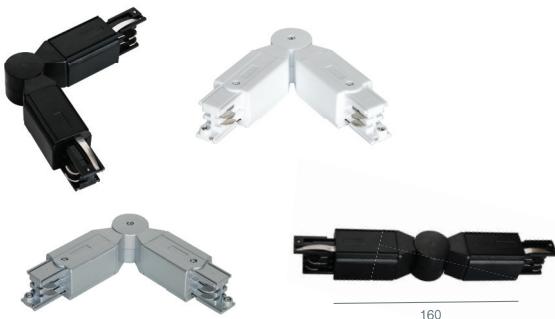
Ρευματοφόρος διαμήκης συνδετήρας ευθείας για τριφασική ράγα, με δυνατότητα τροφοδοσίας τάσης χωρίς την παρουσία ρευματοδότη στα άκρα των ραγών, συνδέει δυο ράγες μεταξύ τους. Κατασκευασμένος από PC polycarbonate και χάλκινους επιμεταλλωμένους αγωγούς.

Σημείωση: Για τις αναρτώμενες ρευματοφόρες ράγες λόγω στατικών προβλημάτων με το εκκρεμές πρέπει να παραγγείλετε μαζί και τον μεταλλικό σύνδεσμο QO16.

CE 220-240V
50 - 60Hz IP 20

CODE	DESCRIPTION	COLOUR
EQ007SV	middle power supply	silver
EQ007W	middle power supply	white
EQ007B	middle power supply	black

Γωνιακός αρθρωτός συνδετήρας 3C

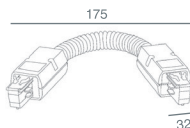
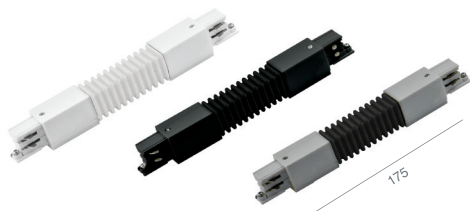


Ρευματοφόρος γωνιακός αρθρωτός συνδετήρας 3C, κατασκευασμένος από PC polycarbonate και χάλκινους επιμεταλλωμένους αγωγούς. Με δυνατότητα κλίσης από 45° έως 180°. Συνδέει δύο ράγες μεταξύ τους με νορμάλ ή ακανόνιστη γωνία.

CE 220-240V
50 - 60Hz IP 20

CODE	DESCRIPTION	COLOUR
EQ0081SV	flexible junction	silver
EQ0081W	flexible junction	white
EQ0081B	flexible junction	black

Εύκαμπτος σύνδεσμος (spiral) 3C

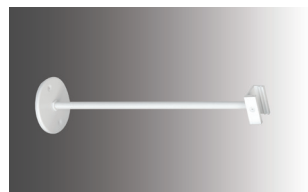


Εύκαμπτος σύνδεσμος (spiral) 3C EQ008 με ακτίνα-γωνία κάμψης 30° - 330°. Κατασκευασμένος από PC polycarbonate και χάλκινους επιμεταλλωμένους αγωγούς. Με δυνατότητα τροφοδοσίας τάσης. Συνδέει δύο ράγες μεταξύ τους με νορμάλ ή ακανόνιστη γωνία.

CE 220-240V
50 - 60Hz IP 20

CODE	DESCRIPTION	COLOUR
EQ008SV	flexible junction	silver
EQ008W	flexible junction	white
EQ008B	flexible junction	black

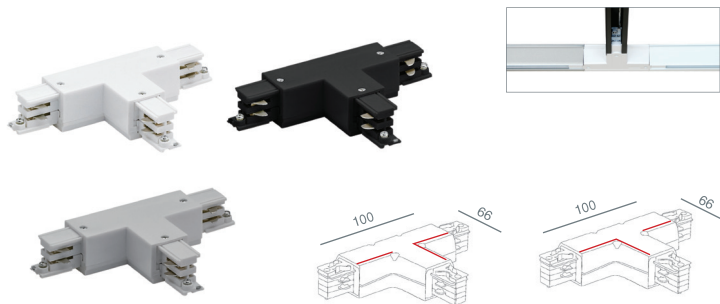
Σταθερή μεταλλική ανάρτηση 3C



Σταθερή ανάρτηση οροφής κατασκευασμένη από αλουμίνιο και χάλυβα, παράγεται κατόπιν παραγγελίας σε διάφορα μήκη από 100 - 1500 mm σε χρώματα λευκό - μαύρο - γκρι.

CODE	DESCRIPTION	COLOUR
Q060SV_	suspension tube 100-1500mm	silver
Q060B_	suspension tube 100-1500mm	black
Q060W_	suspension tube 100-1500mm	white

Ρευματοφόρος συνδετήρας T 3C

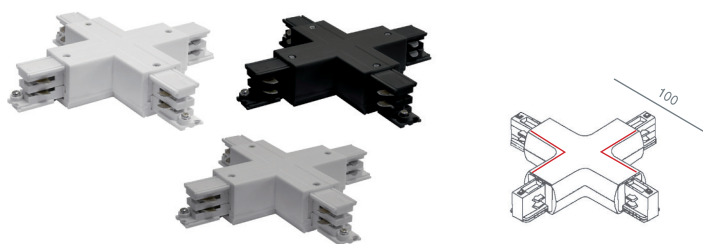


Ρευματοφόρος συνδετήρας T για τριφασική ράγα, κατασκευασμένος από PC polycarbonate και χάλκινους αγωγούς. Με δυνατότητα τροφοδοσίας. Με προστατευτικό αγωγό μέσα δεξιά (R) ή έξω αριστερά (L). Συνδέει τρεις ράγες μεταξύ τους για την δημιουργία T.

CE 220-240V 50-60Hz IP20

CODE	DESCRIPTION	COLOUR
EQ011R/SV	junction T right	silver
EQ011L/SV	junction T left	silver
EQ011R/W	junction T right	white
EQ011L/W	junction T left	white
EQ011R/B	junction T right	black
EQ011L/B	junction T left	black

Σύνδεσμος Σταυρός 3C



Ρευματοφόρος σύνδεσμος σταυρός για τριφασική ράγα, κατασκευασμένος από PC polycarbonate και χάλκινους επιμεταλλωμένους αγωγούς. Με δυνατότητα τροφοδοσίας τάσης. Συνδέει τέσσερις ράγες μεταξύ τους για την δημιουργία σταυρού.

CE 220-240V 50-60Hz IP20

CODE	DESCRIPTION	COLOUR
EQ012SV	junction X	silver
EQ012W	junction X	white
EQ012B	junction X	black

Τερματικό κάλυμμα (τάπα) 3C



Τερματικό κάλυμμα (τάπα) για τριφασική ράγα 3C, κατασκευασμένο από PC polycarbonate λευκού, μαύρου και ασημί χρώματος. Διάσταση 33 x 32 mm. Μονώνει το τέρμα των ραγών.

CE

CODE	DESCRIPTION	COLOUR
EQ010SV	end cap	silver
EQ010W	end cap	white
EQ010B	end cap	black

Κιτ ανάρτησης οροφής



Κιτ ανάρτησης οροφής για τριφασική ράγα 3C, αποτελούμενο από συρματόσχοινο μήκος 2 μ, gripper αυξομείωσης μήκους συρματόσχοινο, μεταλλικό σύνδεσμο ράγας και βάση στήριξης οροφής.

CE

CODE	DESCRIPTION	COLOUR
EQ0091SV	suspension tube 2m	silver
EQ0091W	suspension tube 2m	white
EQ0091B	suspension tube 2m	black

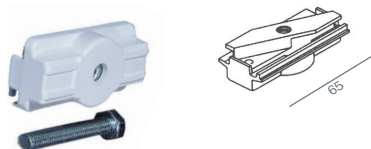
Σύνδεσμος αρμού για ανάρτηση συρματόσχοινο



Ο σύνδεσμος αρμού για ανάρτηση με συρματόσχοινο χρησιμοποιείται στις εφαρμογές που χρειάζονται κρέμαση από την οροφή για να σταθεροποιήσει το εκκρεμές στο σημείο που ενώνονται οι ράγες με τον συνδετήρα Q005 - Q007. Κατασκευάζεται από αλουμίνιο.

CODE	DESCRIPTION	COLOUR
Q016SV	mechanical junction	silver
Q016W	mechanical junction	white
Q016B	mechanical junction	black

Μηχανικό adaptor 3C



Το μηχανικό adaptor χρησιμοποιείται για την ανάρτηση φωτιστικών με μεγάλο βάρος πάνω στη τριφασική ράγα. Κατασκευασμένο από χυτοπρεσσαριστό αλουμίνιο σε χρώματα λευκό - μαύρο - ασημί. Δεν είναι ρευματοφόρο. Για την έναυση του φωτιστικού απαιτείται ρευματοφόρο adaptor.

CE

CODE	DESCRIPTION
Q013	mechanical adaptor

3-circuit (3C) Q square track 16A 220-240V

