

# LOW VOLTAGE / MICRO TRACK & TRACK LIGHTS

## ΡΑΓΑ ΕΠΙΦΑΝΕΙΑΣ - SURFACE track system 24V AKU1400

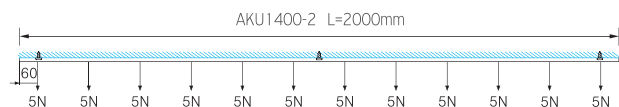
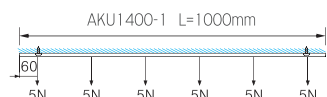
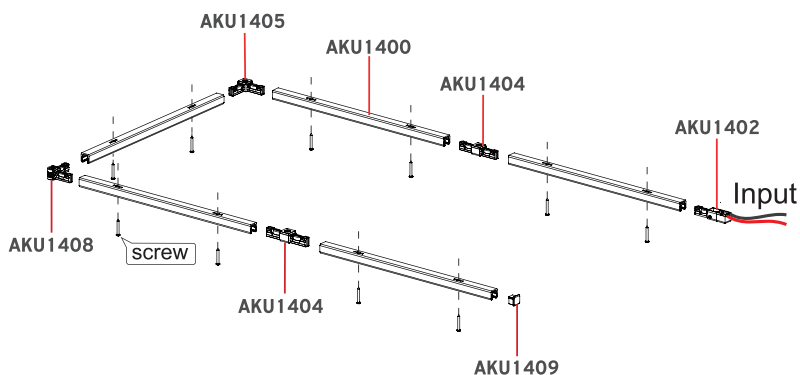
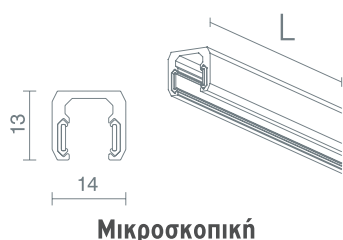


Το **Micro Track System** είναι ένα **Λιπιούτειο** σύστημα ρευματοφόρων ραγών χαμηλής τάσης 24V που μπορεί να καλύψει τις ανάγκες φωτισμού σε χώρους που δεσπόζει η κομψότητα και το πολύ λεπτό γούστο. καλύπτοντας παράλληλα λόγω της υψηλής απόδοσης των **μικροσκοπικών φωτιστικών** του τις ανάγκες για ένα σωστό και ατμοσφαιρικό φωτισμό.

Η οικογένεια **Micro Track** διαθέτει εξαρτήματα και συνδέσμους επιτρέποντας τη μέγιστη ευελιξία για την κάλυψη των αναγκών και του πιο απαιτητικού έργου. Το ρευματοφόρο σύστημα τροφοδοτείται από μετασχηματιστές (drivers 24V) απλούς ή ντιμαριζόμενους που με ασφάλεια ο χρήστης μπορεί να αλλάξει τη φωτεινότητα του κάθε φωτιστικού ομοιόμορφα ή ανομοιόμορφα αναλόγως των αναγκών του έργου. Οι διαστάσεις των ραγών είναι **μικροσκοπικές 14 x 13 mm** με μήκος 1 μέτρου και 2 μέτρων. Ιδανικό για χρήση σε εκθέσεις έργων τέχνης, βιτρίνες κοσμημάτων, προθηκών ανάδειξης αρχαιολογικών θυσαυρών, επαγγελματικούς χώρους και **οικίες**.

Το **Micro Track System** λόγω του χαμηλού voltage (24V) μπορεί να λειτουργήσει και χωρίς το κάλυμμα AKU1407.

Υλικό κατασκευής αλουμίνιο, χαλκός DC 24V, 8A.



CODE	DESCRIPTION	COLOUR
AKU 1400-1B	track 24V 1m	Black
AKU 1400-1W	track 24V 1m	White
AKU 1400-2B	track 24V 2m	Black
AKU 1400-2W	track 24V 2m	White

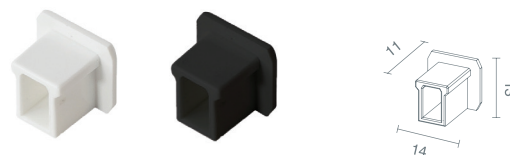
## Ρευματοδότης 24V AKU1402



Τροφοδότης Ρευματοδότης για ράγα 24V DC 8A, κατασκευασμένος από PC polycarbonate και χάλκινους επιμεταλλωμένους αγωγούς.

CODE	DESCRIPTION	COLOUR
AKU1402B	live end	black
AKU1402W	live end	white

## Τερματικό κάλυμμα (τάπα) AKU1409



Τερματικό κάλυμμα (τάπα) για ράγα 24V DC 8A, κατασκευασμένος από PC polycarbonate.

CODE	DESCRIPTION	COLOUR
AKU1409B	end cap	black
AKU1409W	end cap	white

## Συνδετήρας αρθρωτός 24V AKU1408



Συνδετήρας αρθρωτός 24V DC 8A, κατασκευασμένος από PC polycarbonate και χάλκινους επιμεταλλωμένους αγωγούς. Με δυνατότητα κλίσης από **90° έως 180°**. Συνδέει δύο ράγες μεταξύ τους με νορμάλ ή ακανόνιστη γωνία.

CODE	DESCRIPTION	COLOUR
<b>AKU1408B</b>	adjustable connector	black
<b>AKU1408W</b>	adjustable connector	white

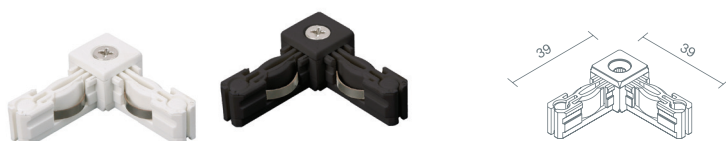
## Συνδετήρας ευθείας 24V AKU1404



Συνδετήρας ευθείας για ράγα 24V DC 8A, κατασκευασμένος από PC polycarbonate και χάλκινους επιμεταλλωμένους αγωγούς.

CODE	DESCRIPTION	COLOUR
<b>AKU1404B</b>	straight connector	black
<b>AKU1404W</b>	straight connector	white

## Σύνδεσμος γωνία 24V AKU1405



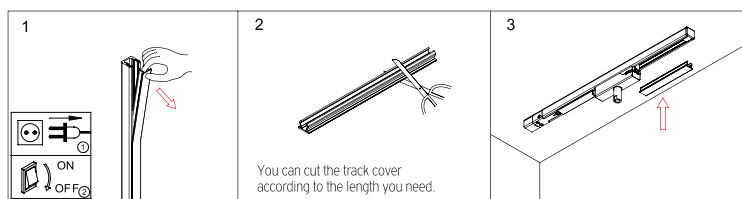
Σύνδεσμος γωνία για ράγα 24V DC 8A, κατασκευασμένος από PC polycarbonate και χάλκινους επιμεταλλωμένους αγωγούς.

CODE	DESCRIPTION	COLOUR
<b>AKU1405B</b>	L - shape connector	black
<b>AKU1405W</b>	L - shape connector	white

## Κάλυμμα ράγας 24V AKU1407

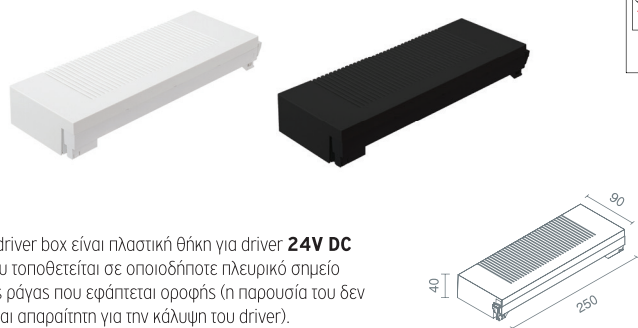


Κάλυμμα για ράγα 24V DC 8A, κατασκευασμένο από πλαστικό.

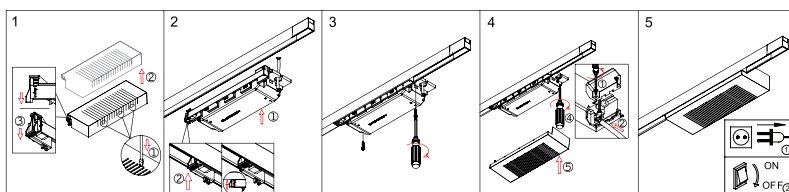


CODE	DESCRIPTION	COLOUR
<b>AKU1407B</b>	Track cover 1m	black
<b>AKU1407W</b>	Track cover 1m	white

## Driver box 24V AKU1418



Ο driver box είναι πλαστική θήκη για driver **24V DC** που τοποθετείται σε οποιοδήποτε πλευρικό σημείο της ράγας που εφάπτεται οροφής (η παρουσία του δεν είναι απαραίτητη για την κάλυψη του driver).



AKU 1418 can be located in anywhere on the AKU/AKUH track for power input. Το AKU1418 μπορεί να τοποθετηθεί σε όποιο σημείο της ράγας επιλέξουμε, ο driver που περιέχει το driver box μπορεί να είναι απλός ή ντιμαριζόμενος (**ο χρήστης μπορεί να χρησιμοποιήσει driver της επιλογής του χωρίς τη παρουσία driver box**). Σε περίπτωση που έχουμε ψευδοροφή, μπορεί να τοποθετηθεί εντός ψευδοροφής χωρίς το driver box.

CODE	DESCRIPTION	COLOUR
<b>AKU1418B</b>	driver box	black
<b>AKU1418W</b>	driver box	white

Τα συστήματα χαμηλής τάσης **12V - 24V - 48V** έχουν κάποιους κανόνες που πρέπει να γίνονται σεβαστοί. Οι drivers που υποστηρίζουν τη χαμηλή τάση πρέπει να πληρούν **έως το 85% της χωρητικότητας τους**, π.χ ονομαστική ισχύς 100W το επιτρεπόμενο φορτίο να μην υπερβαίνει τα 85W.

Το μήκος της διαδρομής του **Micro Track System** δεν μπορεί να υπερβαίνει τα **10 μέτρα**. Εάν οι απαιτήσεις για μεγαλύτερο μήκος είναι αυξημένες π.χ 20 μέτρα μήκος, πρέπει να χρησιμοποιηθεί και δεύτερο τροφοδοτικό (driver).

Τα καλώδια σύνδεσης μεταξύ driver και ρευματοδότη ράγας να μην είναι μικρότερα του **1,5 mm<sup>2</sup>**.

Σε κάθε περίπτωση για κάθε ιδιαίτερη ανάγκη σας επικοινωνήστε με την **akriphos** και οπωσδήποτε θα βρεθεί η ιδανική λύση.