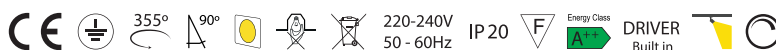


## EOS 11D COB DIMMABLE 13,6W

Το Eos 11D Dimmable είναι προβολέας **COB LED 13,6W (2285Lm) με φωτεινή απόδοση έως 172Lm/W** με φάσμα dimming από 22Lm έως 2285Lm, λευκού - μαύρου - γκρι χρώματος, για εφαρμογές σε οικίες και επαγγελματικούς χώρους, αποτελούμενος από χυτοπρεσσαριστό αλουμινένιο σώμα με ενσωματωμένη ψύκτρα παθητικής ψύξης. Με ομοιόμορφη κατακόρυφη φωτεινότητα, γωνία συμμετρικής δέσμης (12° - 24° - 38° - 60°) από ανακλαστήρα polycarbonate. Θερμοκρασία χρώματος 3000K θερμό λευκό - 4000K φυσικό λευκό, 6500K ψυχρό λευκό - Special Colors 3400K & 3500K. Διάρκεια ζωής Led 50.000h. Ενεργειακή κλάση A++ χωρίς ακτινοβολία θερμότητας.

Με adaptor 3 φάσεων ή 1 φάσης ή με βάση κατάλληλη για προσαρμογή σε ρευματοφόρο ράγα 3 φάσεων ή 1 φάσης, με βαθμό προστασίας IP20, κατάλληλο μόνο για εσωτερικούς χώρους. Οριζόντια περιστροφή 355°, κάθετη κλίση 90° και διαστάσεων  $\varnothing$  90 x 135 mm. Διατίθεται και σε μη dimmable.

**Suitable for Electronic leading and trailing edge dimmer.**



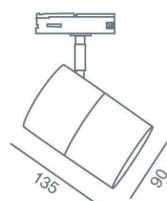
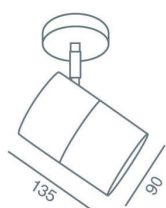
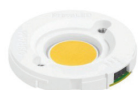
### ΧΡΩΜΑΤΑ






### ΤΕΧΝΙΚΑ ΧΑΡΑΚΤΗΡΙΣΤΙΚΑ

Όνομα προϊόντος	<b>Eos 11D</b>
Κωδικός	<b>1311D</b>
Τεχνολογία	<b>COB LED</b>
Υλικό κατασκευής	<b>Αλουμίνιο</b>
Ντουί / Διαμπτήρας	<b>Ολοκληρωμένο LED (COB LED)</b>
Ρευματολήπτης	<b>3C (3/Φασικό Adaptor) ή 1C (1/Φασικό Adaptor) ή βάση</b>
Περιβάλλον τοποθέτησης	<b>Εσωτερικός χώρος</b>
Εφαρμογή	<b>Οικίες - Επαγγελματικοί χώροι</b>
Θερμοκρασία χρώματος	<b>3000 - 4000 - 6500 Kelvin</b>
Χρώμα φωτισμού	<b>Θερμό Λευκό - Φυσικό Λευκό - Ψυχρό λευκό</b>
Αποτελεσματικότητα φωτεινής ροής	<b>LUMEN - LM/W (βλ. πίνακα )</b>
CRI	<b>≥ 80 ≥ 90</b>
Γωνία φωτεινής δέσμης	<b>(12° - 24° - 38° - 60°)</b>
Κατανάλωση Ενέργειας (W)	<b>(βλ. πίνακα )</b>
Τάση δικτύου (V)	<b>220-240V</b>
Ενεργειακή κλάση	<b>A++</b>
Ηλεκτρική προστασία	<b>ΚΛΑΣΗ I</b>
Τύπος ελέγχου	<b>Ηλεκτρονικός Driver (μετασx/της)</b>
Βαθμός προστασίας	<b>IP20</b>
Μέση διάρκεια ζωής led	<b>50.000h</b>
Φωτοβιολογικός κίνδυνος	<b>RG1</b>
Lor (%) [συντελεστής εξόδου φωτός]*	<b>100</b>
Αυξομείωση φωτεινής ροής (dim)	<b>ΝΑΙ</b>
Χρώμα σώματος	<b>Λευκό - Μαύρο - Γκρι</b>
Διαστάσεις	<b><math>\varnothing</math> 90 x 135 mm</b>
Τύπος τοποθέτησης	<b>Ράγα</b>

\* Ο συντελεστής μειώνεται με την χρήση φίλτρου ή κρυστάλλου.



Product Code	Technology COB LED	Name	Total Power W	Color Temperature K	Beam Angle	Track Adaptor	Color	CRI	Luminus Flux	Luminus efficacy Lm/w
<b>Ενδεικτικοί κωδικοί. Για οποιοδήποτε άλλο κωδικό επικοινωνήστε μαζί μας.</b>										
1311D144241CW80		Eos 11D	13,6W	4000K	24°	1C	White	80	2285 Lm	168
1311D143383CB80		Eos 11D	13,6W	3000K	38°	3C	Grey	80	2164 Lm	159
1311D14660BW80		Eos 11D	13,6W	6500K	60°	Base	Black	80	2290 Lm	168

ΘΕΡΜΟΚΡΑΣΙΑ ΧΡΩΜΑΤΟΣ KELVIN	mA	CRI >80			CRI >90		
		ΚΑΤΑΝΑΛΩΣΗ ΕΝΕΡΓΕΙΑΣ WATT	ΦΩΤΕΙΝΗ ΡΟΗ LUMEN	ΦΩΤΕΙΝΗ ΑΠΟΔΟΣΗ LM/W	ΚΑΤΑΝΑΛΩΣΗ ΕΝΕΡΓΕΙΑΣ WATT	ΦΩΤΕΙΝΗ ΡΟΗ LUMEN	ΦΩΤΕΙΝΗ ΑΠΟΔΟΣΗ LM/W
4000	400	13,6	2285	168	13,8	1855	134
3000	400	13,6	2164	159	13,8	1861	135
6500	400	13,6	2290	168			

